

About Merkur

Ein Blick ins Archiv · *Collector's items*

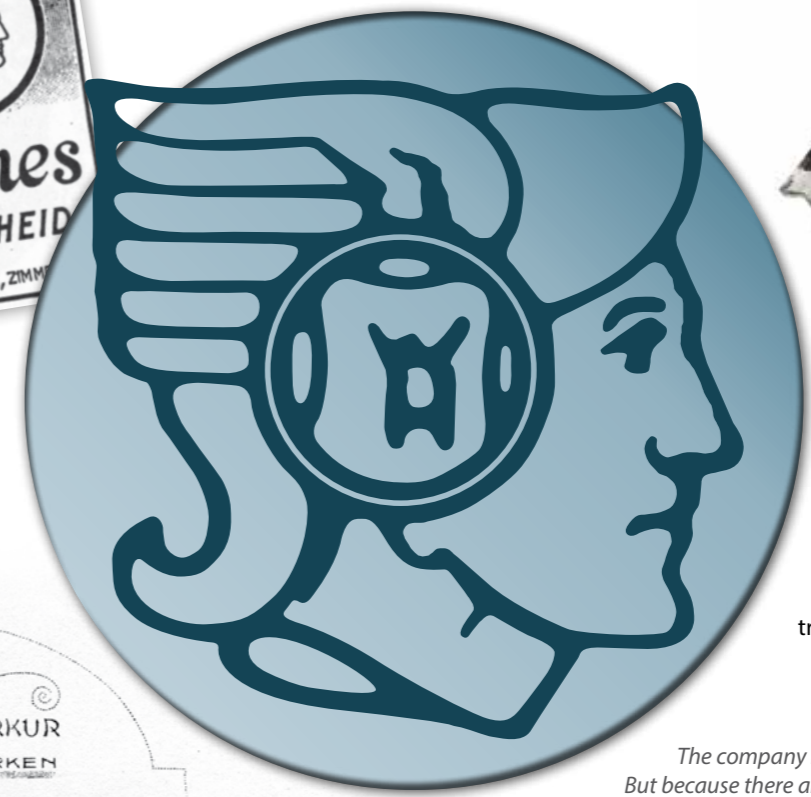


MERKUR
Solingen

... nicht in Benutzung
Grossen Emil Hermes
zu
4 Wab
Hickmire/Haus/No.

Stammsitz der
Fabrikation um 1912,
Beethovenstraße, Solingen

The manufacturing
headquarters in 1912,
Beethovenstraße, Solingen



Der Anfang The beginning



Telegraphm-Adresse:
Merkurwerk Merscheidsolingen.



EMIL HERMES
STAHLWAREN - FABRIK
GEGRÜNDET 1896
Spezialitäten: Rasiermesser, Rasierapparate, Rasierklingen =
Taschenmesser, Haarschneidemaschinen.

Die Firmengründung erfolgt
1896 durch Emil Hermes.
Da es in Solingen aber schon
andere Stahlwarenfirma mit
dem Namen Hermes gibt,
trägt er die römische Bezeichnung
MERKUR für den Götterboten
Hermes als Markenzeichen ein.

*The company is founded in 1896 by Emil Hermes.
But because there are already other cutlery companies
in Solingen with the name of Hermes, he registers the
brand name as **MERKUR**, the Roman equivalent of the
messenger of the gods, Hermes.*

Frühe Modelle

Early models



EMIL HERMES
SOLINGEN-MERSCHIED



MERKUR
Solingen



Barthobel

Die ersten Nassrasierapparate hatten bereits einen Sicherheitskamm, in den eine auf 4 cm verkürzte Wechselklinge (Keil), in der Form einem klassischen Rasiermesser ähnlich, eingespannt wurde. Diese musste allerdings oft nachgeschliffen werden.

Barthobel

The first razors for wet shaving already featured a safety comb, into which you clipped a removable wedge-shaped blade. Shortened to 4 cm, it was similar in form to a classic straight razor blade. However, it needed to be regularly sharpened.



Rasierhobel

Anfang des 20. Jh. begann die Produktion zweischneidiger höchstscharfer Rasierklingen, wie man sie heute kennt. Das Verletzungsrisiko war damit reduziert, und wenn sie stumpf wurden, konnte man sie kostengünstig austauschen.

Double edge blade razor

At the beginning of the 20th century, production began on very sharp, double edge razor blades, similar to those produced today. They reduced the risk of injury and when they were blunt they were cheap to replace.

Aus der Fabrikation

From the manufacturing

Die Söhne Erich (der Ältere) und Hans steigen Ende der 20er Jahre in die Firma ein.
Hier ein geselliges Beisammensein in der Packstube um 1935 mit Erich Hermes (mit Brille links) und Hans Hermes (mit Brille rechts).


The sons Erich (the elder) and Hans joined the company in the late 1920s.
A team photo in the packing room, circa 1935, with Erich Hermes (wearing glasses, left) and Hans Hermes (wearing glasses, right).



Das schwarze Büchlein
In der Packstube gab es ein Musterbuch für Klingerverpackungen, in dem für jeden Kunden Einzel- und Umverpackung, Cellophanierung und Musterklingenbriefchen eingeklebt wurden.

The little black book
In the packing room there was a sample book for blade packaging. Samples of every client's individual blade and outer packaging, cellophane pouch and little blade envelope were stuck into the book.

Eventful times Bewegte Zeiten



EMIL HERMES
STAHLWAREN-FABRIK
GEGRÜNDET 1896
Spezialitäten: Rasiermesser, Rasierapparate, Rasierklingen- u. verwandte Artikel.

Telegraph-Adresse:
Merkurwerk Solingenmerscheid
Telefon Nr. 25253 Solingen
Codes: Rudolf Mosse - Marconi

BANK-KONTEN:
Commerz- u. Privatbank A. G., Solingen
Stadtparkasse, Solingen-Wald
Deutsche Agrar- und Industriebank, Prag II
Postcheck-Konto: 10309, Köln
Postsparkassen-Konten:
Nr. 30799 Budapest
Nr. 130480 Wien

Solingen-Merscheid, den 9. Aug. 1935

An das
Bauamt
der Stadt Solingen,
Solingen.


In Ergänzung meines Baugesuchs teile ich mit, daß der im Erdgeschoß des Neubaus gewonnene Raum, zu einem kleinen Teil zur Erweiterung der vorhandenen Schleiferei verwendet werden soll. In einen größeren Teil des Erdgeschoßes soll die vorhandene Galvanisiererei verlegt werden, während etwa die Hälfte des neuen Raumes vorerst unbenutzt bleibt.

Im Obergeschoß des Neubaus soll die jetzt an anderer Stelle betriebene Rasierklingenfabrikation untergebracht werden. Zur Aufstellung gelangen die üblichen Rasierklingen-Schleif-, Polier-, Abzieh- und Packmaschinen. Das Obergeschoß wird mit etwa 10 Personen belegt werden.

Der Raum, in welchem jetzt der Galvanisierbetrieb untergebracht ist, wird zum Ankleide- u. Waschraum umgestaltet.

Beimpolizeilich geprüft
16. Aug. 1935
Der Stadtbauamt:

Emil Hermes
Inhaber



EMIL HERMES
STAHLWAREN-FABRIK
Spezialfabrik für Rasierapparate und Rasierklingen

Rechnung
#133
Kurt Wilhelm Drohler
Doraburg Hars

9. März 1937
471

Ihr Auftrag vom 2. 3. 1937
Kasse

30 Tagen mit 2% Skonto oder 60 Tagen netto.

Ich sende Ihnen für Ihre Rechnung u. Gefahr per Post			
E.H.	1 Packchen		5. 75
Je 1 Stück	Rasierapparat	640	660
No 740	750 S	1.50	2.50
RA	1.-		
	Porto		20
			6. 15
			5 75

16/4

Postcheck-Konto 10309, Köln.



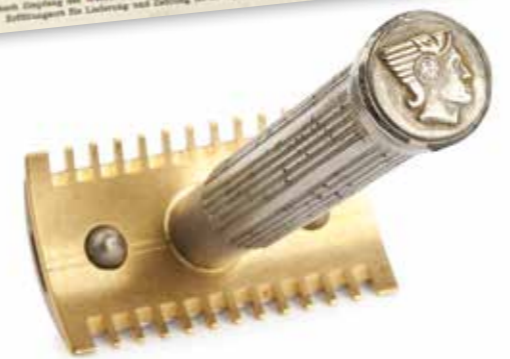
Emil Hermes · Merscheid-Solingen
Stahlwaren-Fabrik
Telefon 293 Solingen

Gebründet 1896
Telegraph-Adresse: Merkurwerk

fabriziert Stahlwaren hochwertiger Qualität

Als Sonder-Erzeugnisse:

- Rasiermesser
- Rasierklingen
- Rasierapparate
- Abziehapparate
- Haarschneidemaschinen
- Taschenmesser




EMIL HERMES
STAHLWAREN-FABRIK
Spez.: Rasierapparate, Rasierklingen, Rasiermesser u. verwandte Artikel

SOLINGEN-MERSCHIED
18. März 1938
An das
Bauhauptamt
Solingen.

328

Telefon 25253 Solingen
Telegraph-Adresse: Merkurwerk Solingenmerscheid
Codes: Rudolf Mosse - Marconi
Bank-Konten: Commerz- u. Privatbank A.-G., Solingen
Stadtparkasse, Solingen-Wald
Postcheck-Konto: Nr. 10309 Köln
Bahnstation: Solingen-Ohligs-Rhd.



90 42 001
Rasierhobel, glanzverchromt,
in Faltschachtel mit 1 Probeklinge
Double edge blade razor, chrome-plated,
in cardboard box, 1 blade included



MERKUR
Solingen



Laufende Nr.	Klasse	Bezeichnung des angemeldeten Gebrauchsmusters. Name und Wohnsitz des Anmelders. Name und Wohnsitz des Vertreters des ausländischen Anmelders. Zeit der Anmeldung. Beanspruchte Unions- und Ausstellungspriorität: Land, Ort, Zeit. Alterszeichen.	Zeit der Eintragung
1117192	69	Rasierhobel. Firma Emil Hermes, Merscheid-Solingen. 26.3.30 H 1526,30	10.4.30

DEUTSCHES REICH



AUSGEBEBEN AM
4. OKTOBER 1929

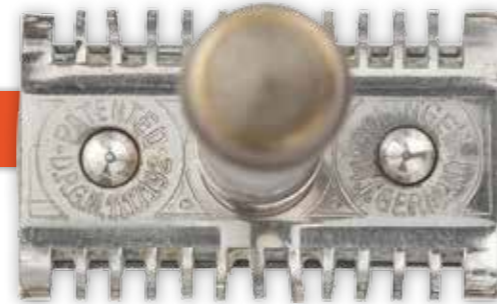
REICHSPATENTAMT
PATENTSCHRIFT

Nr 483501
KLASSE 69 GRUPPE 21
M 103402 XI/69

Tag der Bekanntmachung über die Erteilung des Patents: 19. September 1929



Amtlich Official



MERKUR
Solingen



Bek.gem. 1 1. SEP. 1958

69, 21/02. 1774044. Merkur-Werk
Emil Hermes, Solingen-Merscheid.
Mehrzweck-Damenrasierapparat. 7.6.58.
M 28145. (T. 1; Z. 1)

Nr. 1 774 044* eingetr.
11.9.58

Im Laufe der Jahre meldete **MERKUR** für einige Modelle Patente an. Gestempelt waren die Rasierhobel mit „Made in Solingen“ und „Germany“.

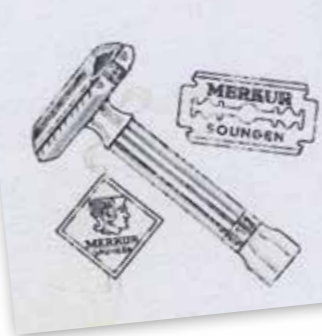
Over the years, **MERKUR** patented several of its models. The double edge blade razors were stamped with "Made in Solingen" and "Germany".



Die Visitenkarte von Dietrich Hermes aus den 50ern



Dietrich Hermes' business card from the 1950s



Reklame und Design

Look and advertising

Als ganz klassisches Produkt spiegelt der Rasierer auch in Design, Verpackung und Reklame den Geschmack vergangener Jahre wider.

As a very classic product, the razor's design, packaging and advertising still reflect the tastes of the past.



90 910 000

MERKUR SUPER PLATINUM
Rasierklingen, rostfrei, einzeln in Paraffinpapier verpackt
Razor blades, stainless steel, each blade packed in paraffin paper



MERKUR
Solingen

Ein Begriff für moderne Rasiertechnik

MERKUR PROGRESS

Das von Ihnen erworbene Rasiergerät ist das Ergebnis jahrzehntelanger Forschungen und Erfahrungen, wobei die unvergleichlichen Vorzüge der früheren MERKUR-Modelle

- 100%ig teillegende Klingenschneiden,
- zwangsläufige Führung des Barthaars schlag zur Klingenschneide,
- massierende Wirkung der Schutzplatte,
- große Schaumkissen zum Fröhlichen der Klingenschneiden,
- größte Präzision,

beibehalten worden sind, in systematischer Weiterentwicklung ist dieses Rasiergerät noch durch eine Klinge-Regulierung mit Einstell-Skala ergänzt worden. Diese ermöglicht bei Einstellung auf 0 eine ganz zarte Rasur, die über +1 + 2 + 3 + 4 + 5 bis zum stärksten Ausrasieren gesteigert werden kann (z. B. bei Einstrichrasur auf 1 zarten und auf 3 erteiltes Ausrasieren). Wählen Sie die Ihnen am angenehmsten erscheinende Klingeneinstellung und merken Sie sich die Einstellzahl. Achten Sie bitte beim Zusammenbauen des Gerätes darauf, daß der I an der Deckplatte über dem Δ der Schutzplatte steht, dann ist das Gerät richtig montiert.

In Verbindung mit den sanften Rasierklingen MERKUR SUPER ROSTFREI, die im modernen Produktionsverfahren aus besten Schwedenstählen hergestellt sind, ist MERKUR PROGRESS das ideale Rasiergerät für höchste Anforderungen.

MERKUR-SOLINGEN

Wirtschaftswunderzeit

The economic miracle years

Dietrich Hermes, der Sohn von Hans Hermes, führt nach dessen frühem Tod 1957 zusammen mit seinem Onkel Erich Hermes den Betrieb durch die Wirtschaftswunderzeit. Nach dessen Tod in den 70er Jahren verkauft Dietrich Hermes die Firma **MERKUR Stahlwaren**.



Handwritten document titled 'Übertragung der Geschäftsverhältnisse über Umwidmung' dated 20. April 1957. It details the transfer of the business from Hans Hermes to Dietrich Hermes and Erich Hermes. The document lists the company name 'Merkur-Werk Emil Hermes', the address '555 Solingen-Merscheid', and the date of the transfer. It also mentions the company's capital and the names of the shareholders.



Following the early death of his father Hans Hermes in 1957, Dietrich Hermes heads the business during the years of the "economic miracle" together with his uncle Erich Hermes. After his death in the 1970s, Dietrich sells the company **MERKUR Stahlwaren**.



90 45 030
 Rasierer, in Plastiktui mit 10 Klingen, Bakelit, rot-schwarz
 Razor, in plastic box incl. 10 blades, Bakelite, red / black



MERKUR
 Solingen

Neu aufgestellt in die 90er

Realignment in the 1990s

Als größter Kunde von MERKUR übernimmt die Firma **DOVO** 1996 das Unternehmen. Seitdem erfolgt die traditionsreiche Herstellung von Rasierhobeln der Marke **MERKUR** mit der ebenso traditionsreichen Herstellung von Rasiermessern der Marke **DOVO** unter einem Dach.

Merkur's biggest client DOVO takes over the company in 1996. Since then the traditional production of double edge blade razors carrying the brand name MERKUR continues under the same roof as the equally traditional production of straight razor from DOVO.



MEISTERWERKE IN STAHL

In der Jubiläumsausgabe der Publikation „Messer und Schere“ von 1929 stehen **DOVO** und **MERKUR** schon (zufällig) zusammen.

In the anniversary issue of the publication "Messer und Schere" from 1929, DOVO and MERKUR already happened to appear together.



Typisch 90er:
Mit futuristischen Formen und kühler Marmoroptik geht **MERKUR** mit der Zeit.

*Typically 90s:
With futuristic forms and a cool marble look, MERKUR keeps up with the times.*



Heute

Tradition bewährt –
Design modern

Long tradition –
modern design

Today



90 23 001

Rasierhobel, mit extra langem Griff, glanzverchromt, in Faltschachtel mit 1 Probeklinge

Double edge blade razor, with extra long handle, chrome-plated, in cardboard box, 1 blade included



90 700 002

Rasierer FUTUR mit Duoclip und Klingeneinstellung, mattverchromt

Razor FUTUR with Duoclip and adjustable blade system, chrome-plated matt

Die patentierte Klingeneinstellung des MERKUR-FUTUR-Systems für optimale Ergebnisse mit Seife, Creme oder Schaum

The patented fine adjustment of the blade of the MERKUR FUTUR System for optimum results with soap, cream or foam



MERKUR Solingen

Böcklinstr. 10
D-42719 Solingen
Germany

Tel.: +(49) - 212 - 23001 - 0
Fax: +(49) - 212 - 313612

www.merkur-razors.com
www.dovo.com



MERKUR
Solingen